

EINMAL STERCKEMAN, IMMER STERCKEMAN

WOHNWAGEN-ENTHUSIAST SEIT 1945



Sterckeman.

WWW.STERCKEMAN-WOHNWAGEN.DE



ERFAHRUNG, DIE VERTRAUEN SCHAFFT

Mit der Familie, zu zweit oder mit Freunden verreisen, um unvergessliche Momente des Glücks und der Erholung zu genießen: Geleitet von diesem Gedanken hat STERCKEMAN Wohnwagen entwickelt, bei denen keine Wünsche offen bleiben.

“Ein Stückchen Paradies für sich selbst, ein paar Quadratmeter Glück, die man überallhin mitnehmen kann”, so lautet seit 75 Jahren die Maxime des STERCKEMAN Wohnwagens.

Heute ist Sterckeman eine der ganz großen europäischen Marken und verzaubert weiterhin Tausende von Wohnwagenbesitzern in ganz Europa.



DEIN ANDERE FERIENWOHNUNG

Leicht zu ziehendes Leichtgewicht



Modernen Styling

Vom leichten und preiswerten Wohnwagen bis hin zum Luxusmodell, ob für 2 Personen oder mehrere Generationen – hier finden Sie ganz sicher das Richtige...



Wir danken @kuyruklutlilki und seiner Familie herzlich dafür, dass Sie den Hashtag

#MySterckeman

verwendet und **ihre schönsten Erinnerungen in Fotos mit uns geteilt haben!** Zögern Sie nicht, das Gleiche zu tun!



EASY ★★★

Der Klassiker zum kleinen Preis



Seiten 6 – 9

NEW

SPORT EDITION ★★★★★

Der Look, der begeistert



Seiten 10 – 13

NEW

OPEN EDITION ★★★★★

Durchdacht im großen Stil



Seiten 14 – 17

Und für noch mehr Freude entdecken Sie unsere Ausstattungen und Optionen auf den Seiten 18 – 19



Hergestellt in Frankreich

Unsere Wohnwagen werden
in **Tournon-sur-Rhône** in der **Ardèche**
(Frankreich) konzipiert und produziert.

Eine der größten Produktionsstätten Europas mit einer
Fläche, die rund 33 Fußballfeldern entspricht. **Hier werden**
über 5.000 Wohnwagen pro Jahr gefertigt.

Auch unsere Fahrgestelle, Kissen, Matratzen und Möbel
kommen von spezialisierten französischen Herstellern.



EINE BESONDERE BAUWEISE



Um mehr über unsere Fertigungsmethoden zu erfahren, scannen Sie diesen QR-Code.



Die Vorteile von IRP sind: **effizientere Isolierung, verbesserte Widerstandsfähigkeit und erhöhter Schutz.**



Für jede Jahreszeit

XPS-Isolierung – ein hochverdichteter, stabiler und hydrophober Schaum mit hoher Lärm- und Wärmeisolierung.



Langlebigkeit und Robustheit

Kombination Holz/Verbundmaterial, verstärkt die Struktur unserer Wände und Böden **dank der Langlebigkeit des Verbundmaterials in Verbindung mit der enormen Stabilität von Massivholz.**



Für jede Witterung

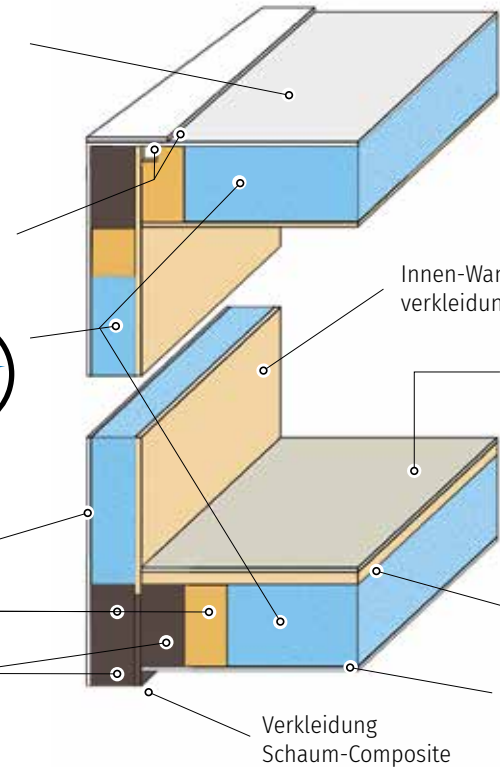
Außenhaut-Schutz aus GfK-Polyester, widerstandsfähiger gegen Kratzer, kleinere Stöße, Splitt, Abgase, UV-Strahlen und ganz allgemein Unwetter

Dach aus verstärktem Polyester (GfK)

Dichtungskitt für die Verbindung der Seiten



Polyester-(GfK) Außenhaut
Holz-Leisten
Verbundmaterial-Leisten



Innen-Wandverkleidung

PVC-Bodenbelag

Bodenmaß 41 mm

Sperrholz 6 mm

Verkleidung Schaum-Composite

Unterseite aus verstärktem Polyester (GfK)



7 JAHRE DICHTIGKEITSGARANTIE*

*Vorausgesetzt ist eine jährliche Kontrolle durch eine zugelassene Vertragswerkstatt.

EASY ★★★

+ LEICHTGEWICHT

+ FLEXIBEL

+ KOMPLETTE
GRUNDAUSSTATTUNG
SERIENMÄSSIG



1

350CP



Innenlänge
ab 3,50 m

Bis zu



Personen



Ab
800 kg

BETTEN VERFÜGBAR

1. Querbett
2. Etagenbetten
3. Queensbett
4. Einzelbetten

Klick!
im Kasten
Bretagne Juni 2023



Weitere Informationen auf
www.sterckeman-wohnwagen.de



Videos
360°



Technische
Daten



Optionen



FAMILY APPROVED



426PE



460CP



472LJ

EASY



DIE WICHTIGSTEN AUSRÜSTUNGEN

TECHNISCHE DATEN

- Styrofoam XPS-Isolierung
- Polyester-Dach
- GFK-Polyester Wände
- Unterseite aus verstärktem Polyester (GfK)
- Verlängerte Kurbelstützen vorne
- Vorzeltleuchte LED

INNENEINRICHTUNG

- LED-Innenbeleuchtung
- Doppelverglasung Ausstellfenste
- Kombirollos
- Kassettentoilette
- USB-Steckdosen
- Vorbereitung für Klimaanlage
- TV-Vorbereitung: SAT- und 230V-Steckdosen



Für die vollständige
Liste der
Serienausstattung:
siehe technisches
Handbuch!



Polsterstoff Ottawa



EASY 350CP-Tisch



Mj bel Gatsby



XL FREEZE

NEW

350CP



WOHNWAGEN 100%

100% Kompakt / 100% Leichtgewicht / 100% Elektrisch betrieben

Maße des Bettes: 138x190cm

Maße des Bettes: 200 x 190 cm



Induktionskochfeld



Kompressor-Kühlschrank 70L

SPORT EDITION ★★★★★

+ MIT VIELEN EXTRAS

+ GANZJÄHRIG
NUTZBAR

+ VERBESSERTE
ÄSTHETIK



Innenlänge
ab 4,20 m

Bis zu



Personen



Ab
1 100 kg

1. Gegenüber angeordnete Sitzbänke
2. Wohnzimmerfenster
3. Queensbett
4. Etagenbetten

Auf ins
Abenteuer!
Camargue August 2023



Weitere Informationen auf
www.sterckeman-wohnwagen.de



Videos
360°



Technische
Daten



Optionen



SPORT EDITION



SERIENMÄSSIGE AUSSTATTUNG
DER **SPORT EDITION**

**Alle EASY-Ausrüstungen und :
TECHNISCHE DATEN**

- Mattgraue Gehäusefarbe
- Alufelgen
- Fahrradträgervorbereitung hinten

+ Safety Paket :

- AKS 3004 - Antischlingerkupplung
- Stoßdämpfer
- Ersatzrad Stahl

SERIENAUSSTATTUNG

- Kompressor-Kühlschrank
XL FREEZE (Außer 410CP)
- Heizung (GAS)
- Elektrische Kassettentoilette

+ Duschwanne + Shower Paket :

- Handbrause
- Wassertank
- Warmwasserbereiter

+ Cosy Paket:

- Panorama-Dachhaube
- Premium-Matratze
- Fliegengitter
- Außenklappe seitlich
- Flexible Leselampe LED mit USB



Für die vollständige Liste
der Serienausstattung:
siehe technisches Handbuch!



Polsterstoff Sidney



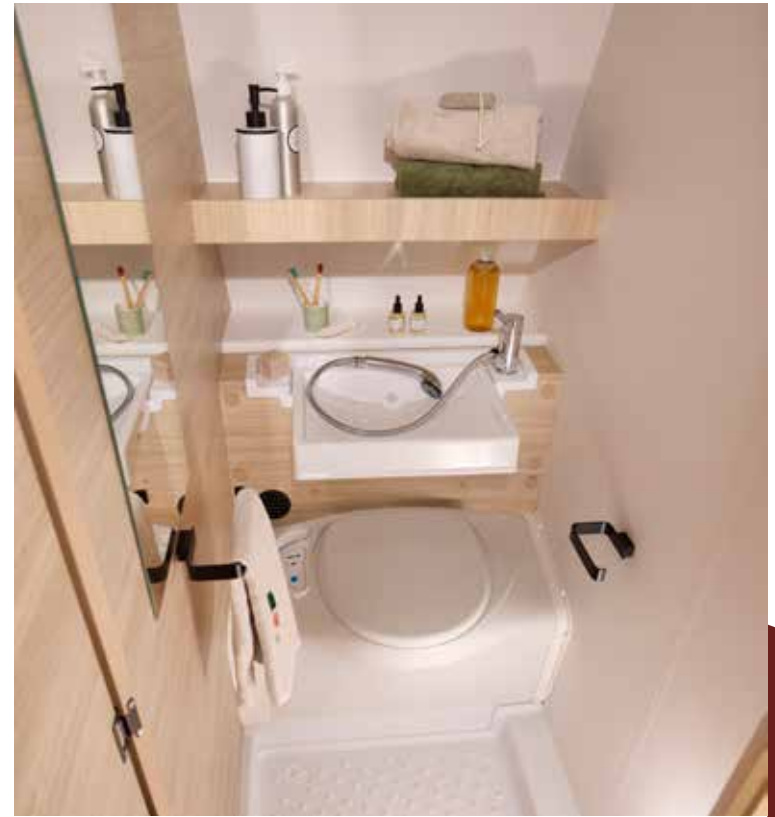
SPORT EDITION-Holztisch



Möbel Alto



410CP



12
13



480CP



OPEN EDITION ★★★★★

+ EXKLUSIVES DESIGN

+ VOLL
AUSGESTATTET

+ PREMIUM-COMFORT



2 SKYVIEW

1

520CP

1. U-förmige Lounge
2. Skyview
3. Queensbett
4. Einzelbetten

Viele schöne
Erinnerungen!
Biscarosse August 2023



Innenlänge
ab 4,80 m

Bis zu



6
Personen



Ab
1 300 kg

Weitere Informationen auf
www.sterckeman-wohswagen.de



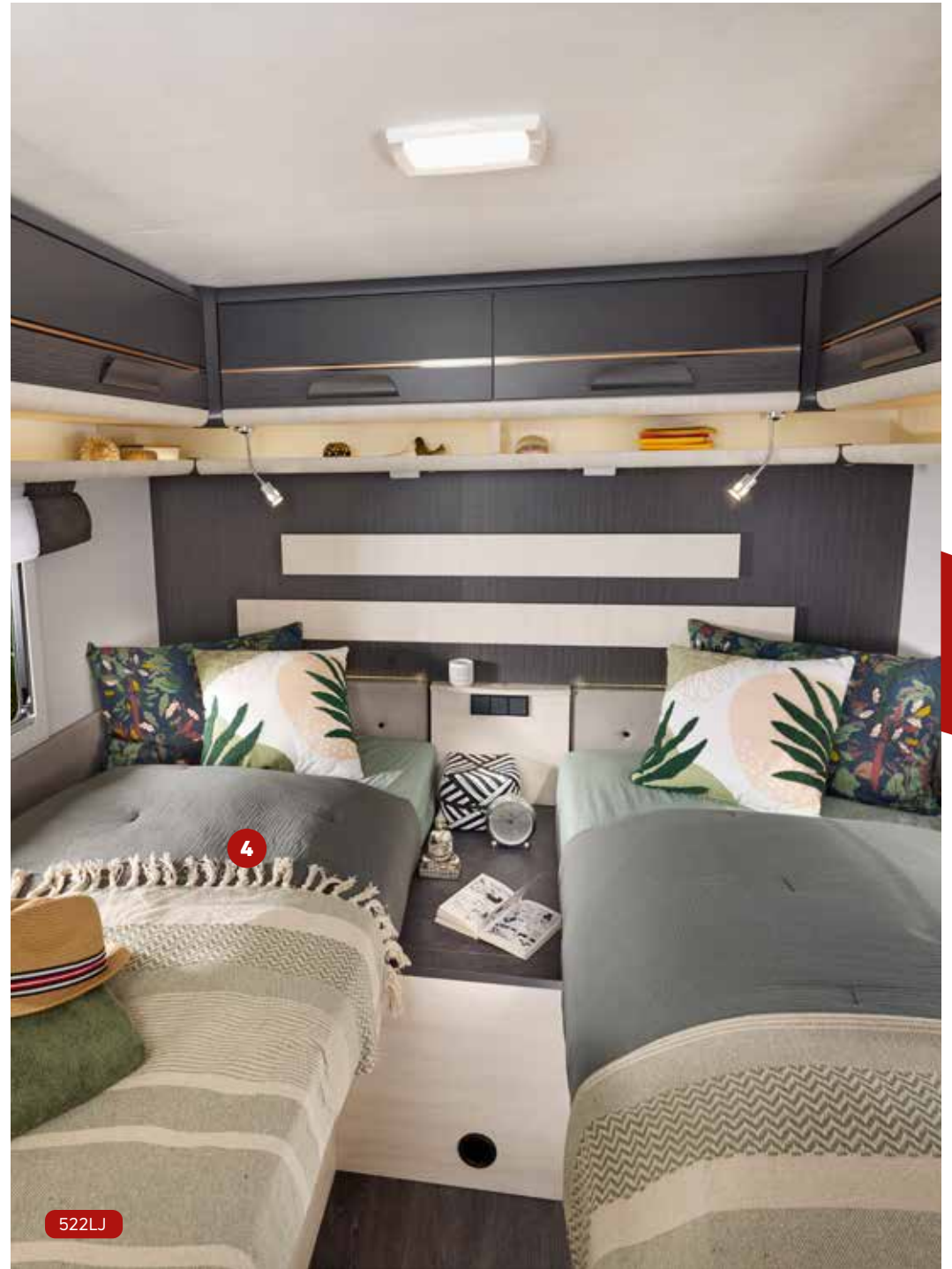
Videos
360



Technische
Daten



Optionen



OPEN EDITION



SERIENMÄSSIGE AUSSTATTUNG DER OPEN EDITION

Alle **SPORT EDITION**-Ausrüstungen und : **TECHNISCHE DATEN**

- Spezifische Vorder- und Rückseite
- Schwerlaststützen (x4)
- XL Eingangstür (61cm)

+ **Camper Paket :**

- Gas- und Wasseranschlüsse außen
- Elektrische Trittstufe
- Leitungswasser-Anschluss
- TV-Außenanschluss

INNENEINRICHTUNG

- Bugfenster
- Skyview
- Heizung / Warmwasser
TRUMA COMBI 4 (GAS)
- Umlufanlage (12V)
- Duschwanne
- Kontrollpaneel



Für die vollständige Liste der
Serienausstattung:
siehe technisches Handbuch!



Polsterstoff Brooklyn



Polsterstoff Cloud (Optionen)



Möbel Orfeo

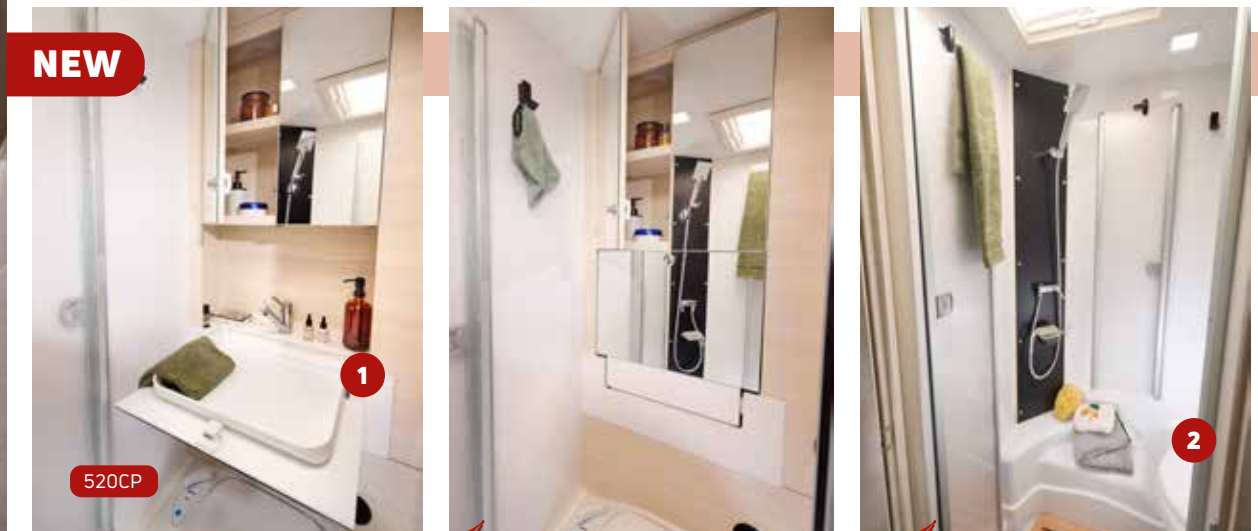


475CP

475CP

NEUES BADEZIMMER

1. Großes Waschbecken
2. Shower body friendly (körperfreundliches Duschen): Keine Vorhänge mehr, die am Körper kleben, dank der neuen Glaswand für angenehmeres Raumgefühl



NEW

1

520CP

2

UNSERE AUSTRÜSTUNG IN BILDERN...



Alufelgen



Elektrische Trittstufe



Gas-Aussenanschluss



Geräumiger Kofferraum



Panoramadachfenster 70x50cm



LED-Lichtspot



Skyview



3-Flammenkocher und Edelstahl-Spülbecken mit Glasabdeckung



Vordachbeleuchtung



Scharniere mit integrierten Stoßdämpfern



AKS 3004 - Antischlingerkupplung



Fliegengittertür



KOMPRESSOR-KÜHLSCHRANK XL FREEZE 150L

- + Maxi-Kühlschrank mit XL-Volumen!
- + Fühlen Sie sich dank seiner Leistungsmerkmale ganz wie zu Hause.
- + Läuft bei Zwischenstopps auch über Nacht ohne Fremdstrom.
- + Eigenständiges und praktisches Design.
- + Der XL FREEZE ist perfekt integriert und bietet Ihnen 150 Liter Fassungsvermögen, davon 15 Liter Gefrierfach mit modularer Raumaufteilung.



Matratzenstärken 15 cm (Premium)

UNSERE PAKETE FÜR MEHR KOMFORT UND FREUDE...

	EASY ★★★	SPORT EDITION ★★★★★	OPEN EDITION ★★★★★
ARCTIC PAKET Easy + Sport Edition (9 kg): • Trumavent Umluftgebläse • Fußbodenerwärmung Open Edition (5 kg): • Fußbodenerwärmung • Combi 6E	O*	O	O
SAFETY PAKET (22 KG) • AKS 3004 - Antischlingerkupplung • Stoßdämpfer • Ersatzrad Stahl	O	✓	✓
COSY PAKET (9 KG) • Außenklappe seitlich (100 cm x 40 cm) • Panorama-Dachhaube (70 cm x 50 cm) • Premium-Matratze • Fliegengittertür • Lesespots Elternbett	O	✓	✓
SHOWER PAKET (11 KG) • Handbrausehalter, Handbrause • Duschvorhang • 50L Frischwassertank • 30L Abwassertank • 5L Warmwasserbereiter	O*	✓	✓
CAMPER PAKET (14 KG) • Gas- und Wasseranschlüsse außen • Elektrische Trittstufe • Leitungswasser-Anschluss • TV-Außenanschluss	X	O	✓



Polsterstoff Cloud (option)

✓ SERIENMÄSSIG O OPTION X NICHT VORGESEHEN

* AUßER 350CP

Sterckeman.

by TRIGANO



Weitere Informationen zu
WWW.STERCKEMAN-WOHNWAGEN.DE



TRIGANO VDL

1, avenue de Rochebonne - CS 69003 -
07302 TOURNON-SUR-RHÔNE CEDEX FRANCE

Dieses Dokument ist nicht vertraglich bindend. Sterckeman behält sich das Recht vor, ohne Vorankündigung Änderungen an seinen Modellen vorzunehmen. Bildnachweis: Serge Chapuis - Gestaltung und Layout: KÖRIGAN



Sterckeman fördert die nachhaltige Forstwirtschaft durch die Verwendung von PEFC-zertifiziertem Papier.



Das gesamte Papier wird getrennt und recycelt

Einige der in diesem Katalog abgebildeten Modelle können optionale Ausrüstungsteile umfassen. Die technischen Daten der abgebildeten Modelle können von einem Land zum anderen variieren. Trotz der Sorgfalt bei der Herstellung dieses Katalogs hat dieser keinen verbindlichen Charakter. STERCKEMAN behält sich das Recht vor, ohne Anündigung Änderungen an seinen Modellen vorzunehmen. STERCKEMAN kann nicht für Änderungen haftbar gemacht werden, die von den Zulieferern vorgenommen werden, und auch nicht für Druckfehler, die bei der Ausgabe der Unterlagen aufgetreten sind. Text- oder Dokumentennachdrucke, auch in Auszügen, sind untersagt. Nicht auf öffentliche Straßen oder Wege wegwerfen. Ihr Händler steht Ihnen zur Verfügung, um Sie zu informieren und zusätzliche Auskünfte zu erteilen. Die Wasserversorgungsanlage entspricht dem Stand der Technik 10/2008 (Richtlinie 2002/72/EG). Bei mehrsprachiger Version gilt die französische Sprache. Alle technischen Eigenschaften (Texte und Fotos) sind der Stand zum Zeitpunkt des Drucks (August 2023) und werden von STERCKEMAN als Anhaltspunkt gegeben. Änderungen im Sinne des technischen Fortschritts behalten wir uns vor. Unverbindliche Unterlage.

WOHNWAGEN-ENTHUSIAST SEIT 1945