

# AVIVA LITE



**ADRIA**

A V I V A L I T E Smart & Easy



EIN LEICHTER UND KREATIVER WOHNWAGEN. VOLLWERTIG, FLEXIBEL UND GLEICHZEITIG AUF DAS WESENTLICHE REDUZIERT.



---

# FAMILIE UND FREUNDE

---



**Tages- und Wochenendausflüge, Home-Office, Gartenzimmer und Urlaubszeit ... mit dem Aviva Lite können Sie mit weniger so viel mehr erleben.**

Ein voll funktionsfähiger Wohnwagen für Outdoor-Liebhaber und Weltentdecker, für die weniger mehr ist. Ein Wohnwagen, der sich über Konventionen hinwegsetzt, der sich von modernem bewussten Minimalismus inspirieren lässt und der neue Wege geht.

## FAMILIE & FREUNDE

Alleine unterwegs? Zu zweit, mit Freunden oder als Familie? Mit den durchdachten und flexiblen Bettlösungen hat der Aviva Lite Schlafplätze für bis zu **4 Personen**.





---

# FARBENFROH UND VERSPIELT

---

## FARBENFROH & VERSPIELT

Farbenfroh, leicht und voller Lebensfreude,  
mit einem unbeschwerten, modernen Style.



## UNKOMPLIZIERT & FLEXIBEL

Unkompliziert und schnell anpassungsfähig:  
mit dem flexiblen Wohnraumkonzept  
entsteht genau der Raum, den Sie brauchen.



---

# SMART UND UNKOMPLIZIERT

---







## SMART & UNKOMPLIZIERT

Ein smartes und gradliniges Design, mit flexiblen und tragbaren Ausstattungen.

---

# UNKONVENTIONELL UND GERÄUMIG

---

## UNKONVENTIONELL & GERÄUMIG

Unkonventionelle Lösungen und Platz für ein flexibles, unkompliziertes Wohnerlebnis.





---

# KOMFORT UND FLEXIBILITÄT

---

## KOMFORT & FLEXIBILITÄT

Vollwertiger Wohnwagen-Komfort,  
aber mit Flexibilität!

Mikrowelle optional.



## STATIONÄR & TRAGBAR

Eingebaute Einheiten: Kompressorkühlschrank, Spülbecken, Duschaum mit Cassettentoilette, 40 l Frischwassertank, Warmwasserboiler 230 V.

Tragbare Schränke und Aufbewahrungsboxen, beweglicher Tisch.





---

# FLEXIBEL UND ENTSPANNEND

---

## FLEXIBEL & ENTSPANNEND

2 klappbare Stockbetten. Eine bemerkenswert geräumige Dinette, die in ein großes Doppelbett umgebaut werden kann.



---

# LEICHTGEWICHTIG UND UNKOMPLIZIERT

---



## LEICHTGEWICHTIG & UNKOMPLIZIERT

Leicht zu ziehen, Kleinwagen-  
und E-Auto-freundlich.

## DURCHDACHT & AUS RECYCELTEN MATERIALIEN

Nachhaltige Materialien, mit Nowocore®-  
Verbundstoff aus recycelten Plastikflaschen.





## ROBUST & LANGLEBIG

Bewährte Konstruktion und Komponenten;  
langlebige, leichte Materialien.

Nur von Adria Mobil. Wir konstruieren und  
produzieren Wohnwagen seit 1965.

Der erste Wohnwagen von Adria ohne  
Gasanlage.



\*es gelten bestimmte Voraussetzungen, siehe  
[de.adria-mobil.com/adria-garantie](https://de.adria-mobil.com/adria-garantie) für Details.

## AUF DETAILS KOMMT ES AN

Für Ihren Stil und Finishing-Touch:  
Eine Auswahl an hochwertigen  
Textilien und Kissensets.

### TEXTIL AUSSTATTUNG

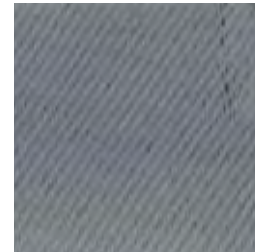
### KISSEN



DAFFODIL DOBBY SERIE



MAUVE DAMASK OPTION



## TEXTILAUSSTATTUNG



TOFFEE TWEEED OPTION



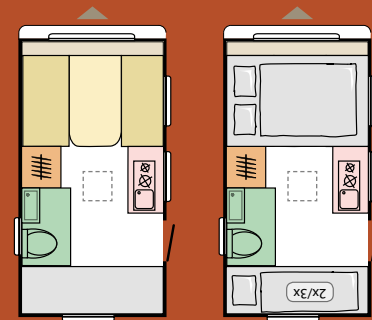
SILVER ASH OPTION

## KISSEN



## GRUNDRISS

Ein Grundriss, viele Möglichkeiten!



## AVIVA LITE

Länge	4150 mm
Breite	2090 mm
Höhe	2580 mm
MTPLM*	750 kg
Schlafplätze	4
Gesamtgewicht	800/1000 kg

### TECHNISCHE DATEN

Weitere Informationen und technische Daten finden Sie auf unserer Webseite [de.adria-mobil.com](http://de.adria-mobil.com).

\* Masse im fahrbereiten Zustand


**REIMO REISEMOBILCENTER GmbH**

Geschäftsbereich Adria Deutschland  
 Boschring 10  
 63329 Egelsbach

E-Mail: [adria@reimo.com](mailto:adria@reimo.com)  
 Web: [www.adria-deutschland.de](http://www.adria-deutschland.de)  
 Telefon: 06150 8662-285  
 Telefax: 06150 8662-288

AP 2425

Print und Publikation: August 2023

Der Zweck des Kataloges dient der Veranschaulichung. Fotos in diesem Katalog können einige Elemente zeigen und in den Beschreibungen können einige Elemente erwähnt werden, die nicht zur Serienausrüstung gehören; es können Produkte gezeigt oder erwähnt werden, die nur zu einigen Märkten gehören sowie Optionen und Ausstattungsmerkmale gezeigt oder beschrieben werden, die voraussichtlich zu einem späteren Zeitpunkt oder nicht mehr verfügbar sein werden. Des Weiteren dienen die Fotos auch hinsichtlich ihres Hintergrunds und Landschaftsbilds illustrativen Zwecken. So können die Fotos Standorte zeigen, an denen das Anhalten oder Parken mit einem Campervan, Wohnmobil oder Wohnwagen erlaubt, Camping oder Übernachten aber nicht gestattet sind. Die Produkte können sich aus technischen oder kaufmännischen Gesichtspunkten auf Grund anderer Vorschriften ändern, Druckfehler und Irrtümer vorbehalten. Bitte kontaktieren Sie Ihren ausgewählten Fachhändler, um detaillierte Informationen vor dem Kauf zu erhalten.

Veröffentlicht von: Adria Mobil, d.o.o.; Art Direction: PM2; Production: Enigma d.o.o.; Photography: Branko Čeak, Jože Maček, Jure Horvat, Styling: Nataša Mandelj Čeak; Cover photo: Beppe Brancato; Lifestyle photos: Beppe Brancato, Shutterstock; Styling: PM2, Claudia Barberi, Renders: Inpac d.o.o.; Copy: Neil Morley; Lithography: Tomo Per; Thanks to: Müller, My Dream Journey; Printed by:



Folgen Sie 'Adria Mobil Deutschland', wir freuen uns auf Sie!